

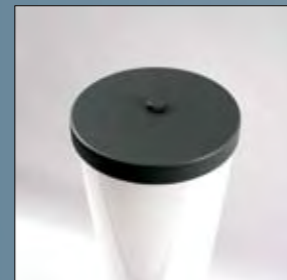
## ACRÉA

Borne élancée à embase cylindro-conique inversée qui s'adapte à l'éclairage de chaussées piétonnières, allées, idéale pour la mise en lumière de places urbaines.

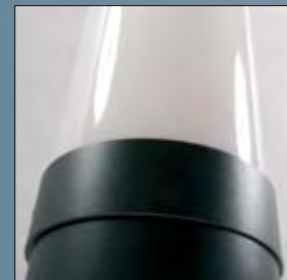
*Post with an inversed cylindro-conical base flange suitable for pedestrian areas, paths and street squares*



# ACRÉA



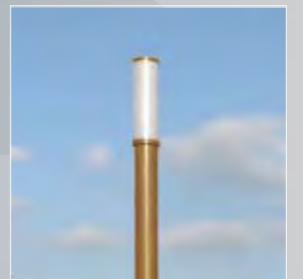
→ Partie haute  
→ Top part



→ Partie basse  
→ Low part reflector



→ Tube blanc diffusant  
→ White diffusing tube



## Descriptif technique

### Caractéristiques Luminaire : Acréa\*

Technical specifications: Acrea\*

#### → MATIÈRES / MATERIALS:

**Dôme :** Inox / Dome: Inox, copper or brass

**Embase :** Aluminium / Frame: Aluminium

**Protection :** ME - PC\* / Protection: ME- PC\*

#### → PUISSANCE MAXIMUM / POWER MAXIMUM :

4 lampes fluo-compactes 55 W ou éclairage indirect  
maxi 150 W compacte ou cosmopolis 140 W / 4 fluo-compact lamps or indirect  
lighting maxi 150 W compact or cosmopolis 140 W

#### → TYPE DE FIXATION / TYPE OF FIXTURE:

Sur mât inversé uniquement / Inversed cylindrical conical pole only

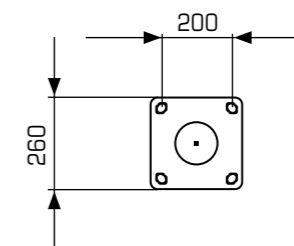
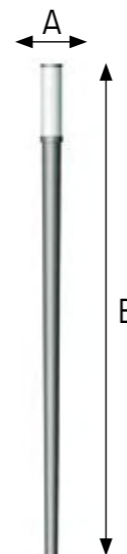
#### → COULEUR STANDARD / COLOR STANDARD:

Gris 900 Sablé / Sanded gray 900

\* Voir tableau des options / Refer to options board.

#### → CLASSE ÉLECTRIQUE / ELECTRIC CLASS: I

<b>Indice de protection Bloc optique</b> Tightness level IP / Optical bloc	IP 55
<b>Indice de protection Logement électrique</b> Tightness level IP / Control gear compartment	IP 54
<b>Energie de choc</b> Shock energy	IK 08



Entraxe de fixation / base fixture

> DIMENSIONS / SIZE (mm)	A	B
<b>Acréa</b>	200	3750