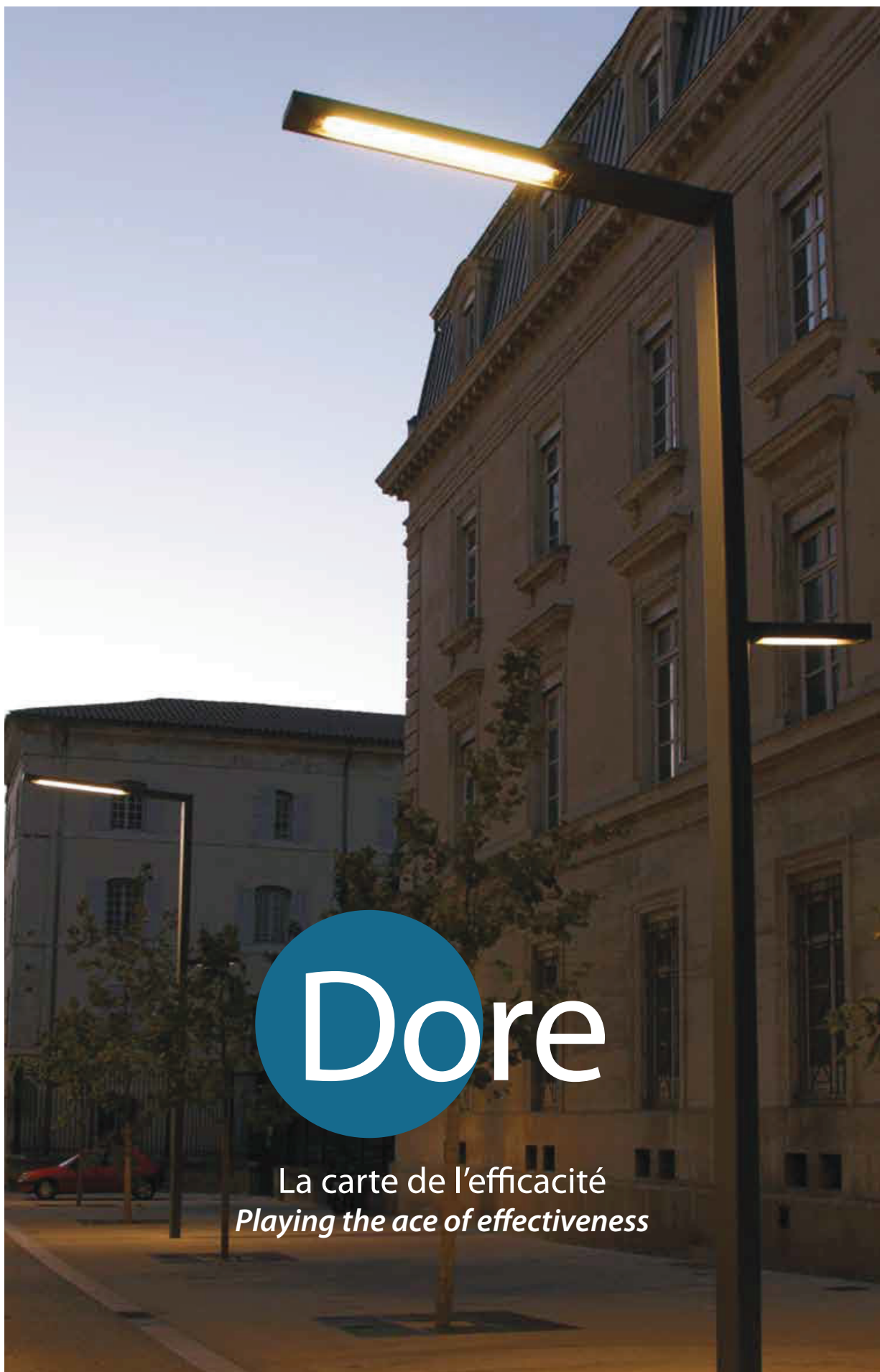
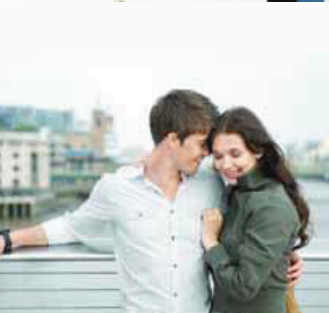


290



# Dore

La carte de l'efficacité  
*Playing the ace of effectiveness*

291

# Dore

**Design et Créativité**  
Design and Creativity

**Avec une ligne sobre et une fonctionnalité innovante, le luminaire Dore joue la carte de l'efficacité.**

**Sa silhouette rectiligne permet d'unifier l'ensemble ou se fond dans des parcs, des places ou des cours. Doté d'une technologie efficace, ce luminaire peut éclairer une avenue ou un boulevard et une voie piétonne en même temps.**

**Au sein d'ensembles esthétiques et modernes, le luminaire Dore offre une autre vision de l'éclairage urbain.**

*With its sober design and innovative functionality, the Dore model plays the ace of effectiveness.*

*Its rectilinear silhouette unifies a setting or melts into parks, squares or courtyards. Benefitting from efficient technology, this lamp-post will light up an avenue, boulevard or pedestrian street.*

*Amidst esthetic modern surroundings, the Dore model offers a new vision of urban lighting.*



**Design by  
Stoa**

[www.ragni.com](http://www.ragni.com)





# Dore

## Points forts

- Luminaire multi-optique
- Energie de choc élevée IK 10, protection anti-vandalisme
- Système lumineux totalement hermétique, équipé de tubes fluorescents
- Peut éclairer la route tout en éclairant la voie piétonne ou cyclable
- Existe en 5 m ou 8 m
- Peut-être intégré dans les parcs, les cours, les petites places les avenues, les boulevards
- Possède un aspect droit et rectiligne
- Bloc optique IP 68

## Highlights

- Multi optics fixture
- High shock resistance IK 10, anti-vandalism protection
- Rectangular line
- Lighting system totally sealed, equipped with fluorescent tubes
- Can light the road together with the walkway or cycling path
- Available in 5m or 8m
- May be integrated in parks, courtyards small squares, avenues and boulevards
- Straight and linear design
- Optical system IP 68

## Caractéristiques techniques

### **Matière**

Luminaire : Acier galvanisé  
Protection : PC traité anti-UV  
Mât : Acier galvanisé

### **Forme Protection**

Standard : Tubulaire

### **Finition Protection**

Standard : Transparente

### **Optique**

Nombre optiques : Dore 5 m : 1 - Dore 8 m : 1 ou 2

### **Puissance Maximum**

Fluo : Dore 5 m : 24 W - Dore 8 m : 80 W par optique

### **Fixation**

Entre-axes semelle (mm) : 300 mm x 300 mm

### **Couleur standard**

Couleur au choix

## Technical characteristics

### *Materials*

*Fixture: Galvanized steel  
Protection: Anti UV treated PC  
Pole: Galvanized steel*

### *Protection Shape*

*Standard: Tubular*

### *Protection finish*

*Standard: Transparent*

### *Optical*

*Number of lamps: Dore 5m: 1 - Dore 8m: 1 or 2*

### *Maximum Power*

*Fluo: Dore 5 m: 24 W - Dore 8 m: 80 W per optic*

### *Mounting*

*Center to center base plate: 300 mm x 300 mm*

### *Color Standard*

*Various colors available*





+ Luminaire routier équipé de 2 tubes fluorescents  
Street luminaire with 2 fluorescent tubes



+ Luminaire piétonnier décalé à 5 m  
Pedestrian luminaire at 5m intervals



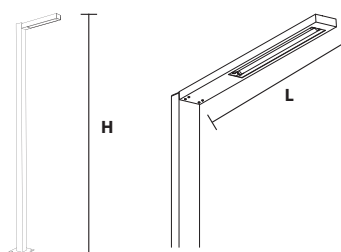
+ Luminaire piétonnier à 5 m  
Pedestrian luminaire at 5m

## Classe électrique

2

## Electric class

2



**Dore  
5 m**

**Dore  
8 m**

### Indice de protection

Protection index

Bloc optique .....IP 68..... IP 68

Optical unit

Logement électrique .....IP 68..... IP 68

Electrical housing

Énergie de choc .....IK 10..... IK 10

Shock resistance

### Dimensions

Size

L	H	L	H
880	5000	2700	8000

Dore 5 m : Sections : Mât : 150 x 150 et Luminaire : 150 x 100

Dore 8 m : Sections : Mât : 300 x 150 et Luminaire : 300 x 100

Dore 5m: Sections: Pole: 150 x 150 and fixture: 150 x 100

Dore 8m: Sections: Pole: 300 x 150 and fixture: 300 x 100



Dore



Propositions d'ensembles  
Suggestions for ensembles

A - 500

B - 800

C - 500

D - 800

E - 800



295

# Dore

**Design et Créativité**  
Design and Creativity

